

INGÉNIERIE - Type Formation

ORGANISER DES FORMATIONS



Formation " Accueillir les enfants en situation de handicap dans les structures de loisirs "

→ OBJECTIF GLOBAL

Contribuer à l'approfondissement et une prise en compte par les organisateurs de vacances des besoins des enfants et personnes en situation de handicap dans le cadre des activités de loisirs.

→ OBJECTIF OPÉRATIONNEL

Proposer des échanges sur la thématique de l'accueil des personnes en situation de handicap autour de l'apport de professionnels et d'experts.

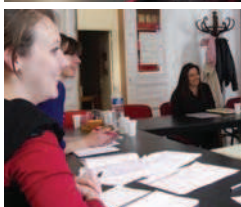


→ Origine et contexte

La loi 2005 pour « l'égalité des droits et des chances, la participation et la citoyenneté des personnes handicapées » en affirmant que tout enfant porteur de handicap est inscrit à l'école de son quartier et que l'accessibilité dans tous les établissements recevant du public doit être assurée, modifie en profondeur la place de la personne handicapée dans notre société.

Besoin de réinterroger les pratiques et de réfléchir aux modalités d'accueil de personnes porteuses de différents handicaps.

Comment adapter les pratiques professionnelles du secteur de l'animation et faire que ces expériences d'inclusion soient riches et positives pour tout le monde, enfants en situation de handicap et valides, comment assurer une prise en charge sur le terrain pour des personnes nécessitant une vigilance ou des soins particuliers, quelle formation dispenser pour les animateurs chargés d'accompagner et d'intégrer ces jeunes porteurs d'une différence ?



→ Descriptif de l'action

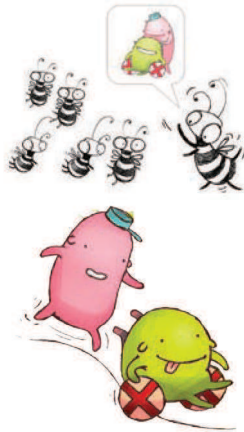
Organisation d'une formation de 4 jours pour 12 personnes, avec :

- Des interventions théoriques
- Des témoignages
- Des travaux sur des cas pratiques
- Des échanges

et des intervenants représentatifs :

- Des spécialistes
- Des acteurs de terrain
- Des personnes en situation de handicap, des familles





→ Le rôle de l'UNAT Ile de France

- Définition des besoins
- Construction des axes d'interventions
- Identification des intervenants et, en lien, organisation des contenus
- Identification des publics cibles dans les associations
- Gestion logistique (inscriptions, matériel et accueil)
- Réalisation d'un bilan
- Coordination du projet

→ Les partenaires

- Personnes ressources du réseau
- Uniformation (ayant apporté un financement)
- Les professionnels intervenants